



Col·legi Episcopal  
Lleida

# ACTIVITATS EXTRAESCOLARS

CURS 2026-2027



# PRESENTACIÓ

Ens plau fer-vos arribar el programa de les activitats extraescolars per al curs 2026-2027, adreçat a totes les famílies, alumnes i professionals que formen part de la comunitat educativa del Col·legi Episcopal.

Aquest dossier d'activitats neix amb la voluntat d'oferir espais de creixement personal, aprenentatge, convivència i descoberta més enllà de l'horari lectiu, amb una mirada educativa coherent amb el projecte de centre.

La programació que presentem és fruit de la feina continuada, la coordinació i la col·laboració permanent entre l'AFA i el Col·legi, una aliança que fa possible una oferta equilibrada, actualitzada i pensada per donar resposta a les necessitats reals de les famílies.

Les noves activitats que amplien i enriqueixen la programació són; en l'àmbit de l'esport i benestar, tennis taula, pickleball, ioga infantil, datchball i tecnificació de vòlei. En la creativitat i expressió, grans artistes, el club de la màgia i petits científics.

Amb la voluntat que aquesta proposta educativa respongui als interessos i motivacions de tots els participants, us donem la benvinguda al curs 2026-20267.

# OBJECTIUS

Les prioritats per al curs 2026-2027 resten orientades a la cocreació de noves d'activitats extraescolars i de serveis, tal com s'especifica en les línies estratègiques quinquennals aprovades per l'equip directiu.

1. Incrementar la part esportiva amb l'ampliació d'activitats i la tecnificació de vòlei.
2. Incrementar la qualitat i quantitat en les comunicacions amb les famílies, tot fent servir d'una forma més eficient els canals existents: notícies web, xarxes socials i correus electrònics.

## EL NOSTRE COMPROMIS MÉS ENLLÀ DE L'HORARI LECTIU

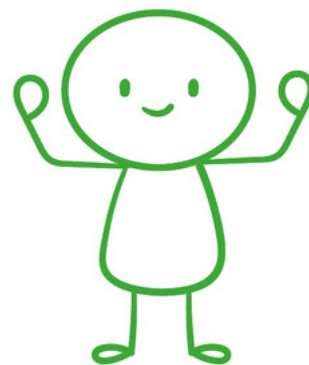
Les activitats extraescolars del Col·legi Episcopal es fonamenten en les finalitats educatives expressades en la MISSIÓ i la VISIÓ de la nostra institució:

### FORMAR PERSONES

- Lliures, responsables i solidàries, guiades per una concepció cristiana del món.
- Professional i acadèmicament competents.
- Arrelades en el seu entorn.

### ACOMPANYAR ELS ALUMNES

- En el seu desenvolupament cognitiu, social, afectiu i moral.
- Orientant acadèmicament i personalment.
- Cooperant amb les famílies.



# EL COL·LEGI EPISCOPAL OFEREIX

## UNA EDUCACIÓ DE QUALITAT AMB

- El compromís de tota la Comunitat Educativa i la coordinació acadèmica de totes les etapes i recursos.
- Una comunicació oberta, transparent i fluida.
- El treball en equip i en contínua formació per adaptar-se als canvis.
- Les instal·lacions adaptades a les necessitats actuals i futures amb recursos tecnològics.
- El treball en valors humans i cristians.
- L'oferta d'activitats extraescolars i serveis.

## CONVIVÈNCIA

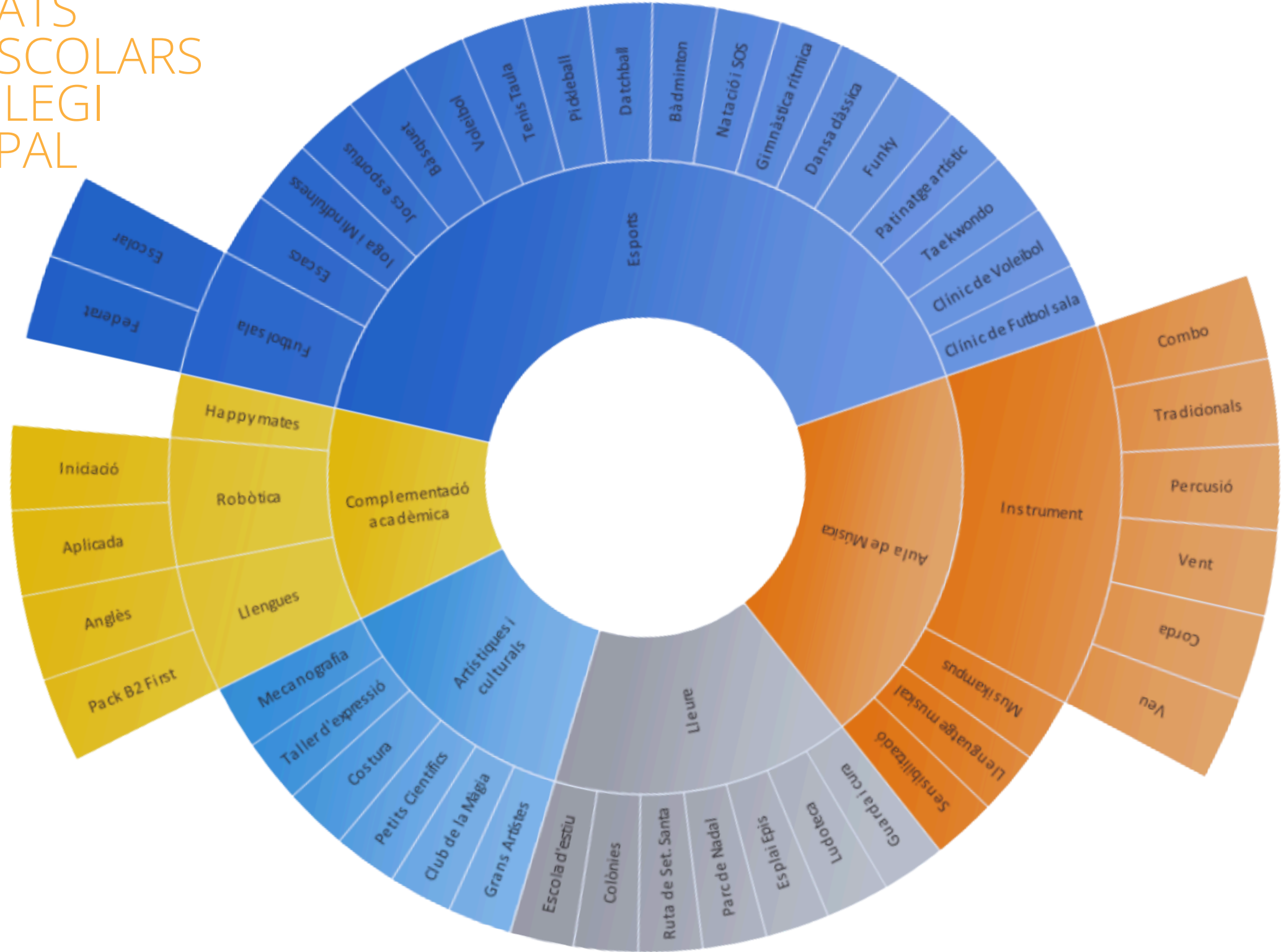
- Respecta els companys. Busca el millor per a tots. Que tothom es trobi a gust!
- No aixequis el to de veu. Usa bones paraules.
- Cerca ajuda i orientació en pares, mestres, tutors i companys.
- Respecta les instal·lacions i el material del Col·legi: tots en gaudim.
- La mediació és una eina útil per resoldre conflictes. Utilitza-la!!

## LA INTERIORITAT I LA FE

- No tinguis por de mirar dins teu. Si t'hi atreueixes, descobriràs el gran tresor que portes a dins. Viu amb confiança i esperança totes les etapes de la vida.
- Busca sempre la veritat i la bondat, i treballa pel bé de tothom. Cada dia és un regal: ofereix el teu millor somriure i continua endavant. Si t'equivoques, demana perdó i esforçat per canviar. Actua sempre amb consciència.
- Estigues atent al missatge que Déu ens ha transmès a través de Jesús. Tenim un Bon Mestre que t'estima sense condicions, i amb Ell tot és possible. Maria, com a bona mare, ens acompanya.
- Recorda que no estàs sol: formes part d'una gran família, la família de l'Episcopal. Implicat, participa i no et quedis al marge.
- Segueix el teu camí per viure la fe: a través del voluntariat, el camí de Sant Jaume, la catequesi, les celebracions i moltes altres experiències.



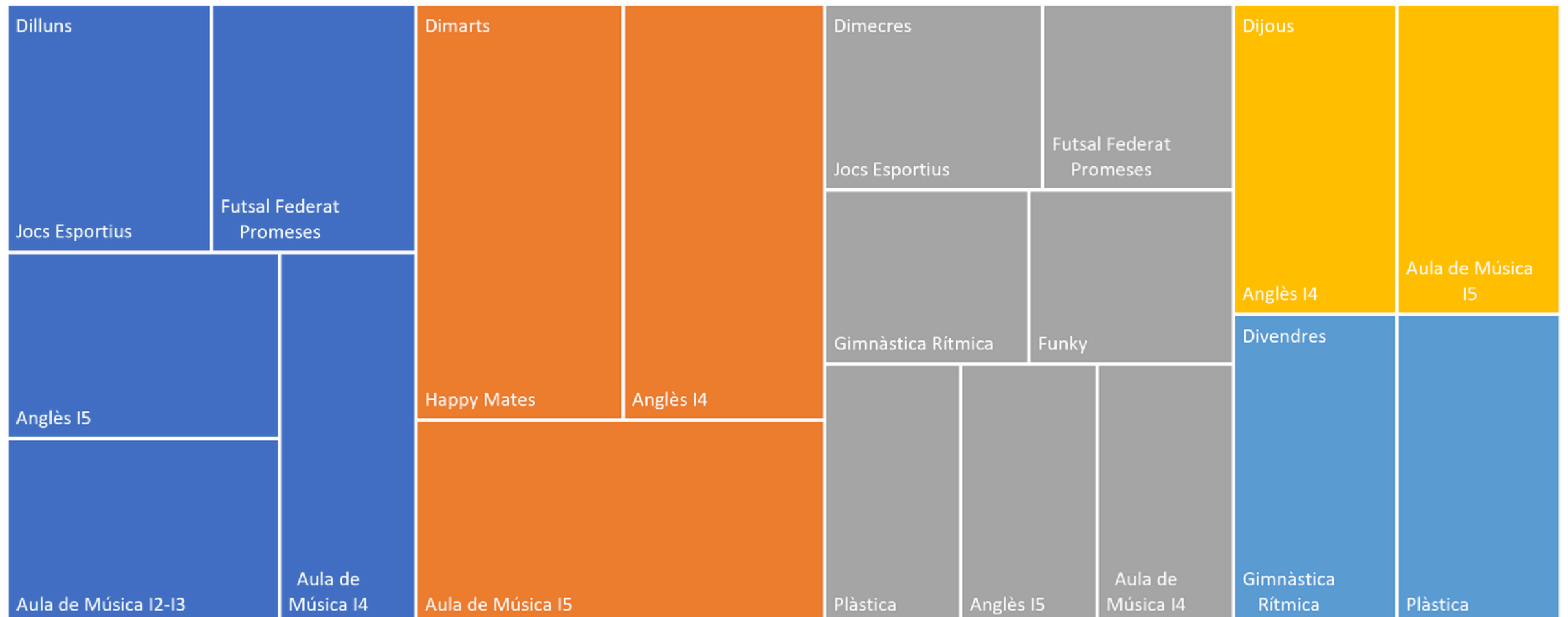
# ACTIVITATS EXTRAESCOLARS AL COL·LEGI EPISCOPAL



# OFERTA D'ACTIVITATS EXTRAESCOLARS AL COL·LEGI EPISCOPAL

## Extraescolars Infantil

■ Dilluns ■ Dimarts ■ Dimecres ■ Dijous ■ Divendres



# OFERTA D'ACTIVITATS EXTRAESCOLARS AL COL·LEGI EPISCOPAL

## Extraescolars Primària

■ Dilluns ■ Dimarts ■ Dimecres ■ Dijous ■ Divendres

Dilluns			Dimarts			Dimecres			Dijous			
Futsal escolar Prebenjamí	Bàdminton	Natació	Futsal Escolar Benjamí i Aleví	Voleibol Benjamí i Aleví	Bàsquet	Taekwondo 4t-6è	Futsal escolar Prebenjamí	Bàdminton	Dansa 4t-6è	Futsal Escolar Benjamí i Aleví	Voleibol Benjamí	Bàsquet
Taekwondo 4t-6è	Aula de Música 3r-4t	Datchball	Dansa 1r-3r	Patinatge artístic	Taekwondo 1r-3r	Petits Científics	Datchball	Pickleball	Anglès 3r-6è	Patinatge artístic	Escacs	Grans Artistes
Anglès 1r-2n	Pickleball	Tenis Taula	Anglès 3r-6è	Club de la Màgia		Tenis Taula	Gimnàstica Rítmica	Funky 1r-2n	Aula de Música 1r-2n	Taekwondo 1r-3r	Costura	
Robòtica 5è-6è	loga i Mindfulness	Aula de Música 5è-6è	Happy Mates	Aula de Música 1r-2n		Anglès 1r-2n	Escacs	Aula de Música 3r-4t	Divendres	Escacs	Robòtica 1r-2n	Natació
						Plàstica	Robòtica 3r-4t	Aula de Música 5è-6è	Mecanografia	Voleibol Aleví	Plàstica	Grans Artistes
									Gimnàstica rítmica			Costura

# OFERTA D'ACTIVITATS EXTRAESCOLARS AL COL·LEGI EPISCOPAL

## Extraescolars ESO

■ Dilluns ■ Dimarts ■ Dimecres ■ Dijous ■ Divendres

Dilluns		Dimarts		Dimecres		Dijous		Divendres	
Futsal federat Cadet	Pickleball	Futsal Escolar Infantil	Futsal Escolar Cadet	Futsal federat Cadet	Tenis Taula	Futsal Escolar Infantil	Futsal federat Infantil	Mecanografia	Natació
Anglès B1	Taekwondo	Voleibol	Bàsquet	Pickleball	Anglès B1	Futsal Escolar Cadet	Grans Artístes	Voleibol	Bàsquet
Tenis Taula		Futsal federat Infantil	Natació	Taekwondo	Gimnàstica Rítmica			Escacs	Gimnàstica Rítmica
								Robòtica aplicada	Grans Artístes
								Aula de Música	Anglès B2



Col·legi Episcopal  
Lleida

# ÍNDEX PER ETAPES

## ACTIVITATS EDUCACIÓ INFANTIL

Anglès  
Aula de Música (sensibilització)  
Colònies d'estiu  
Escola d'estiu  
Esplai Epis  
Funky. Dansa moderna  
Futbol sala federat  
Gimnàstica rítmica  
Happy mates  
Iniciació a l'anglès  
Jocs esportius (multiesport)  
Parc de Nadal  
Servei de guarda i cura matinal  
Servei de ludoteca  
Taller d'expressió plàstica

## ACTIVITATS EDUCACIÓ PRIMÀRIA

Anglès  
Aula de Música  
Bàdminton  
Bàsquet  
Clínic de tecnificació de futbol sala  
Clínic de tecnificació de vòlei  
Costura infantil  
Dansa clàssica  
Datchball  
Escacs  
Esplai Epis  
El Club de la Màgia  
Funky (dansa moderna)  
Futbol sala escolar  
Happy mates  
loga & Mindfulness  
Mecanografia per ordinador  
MusiKampus  
Natació – Salvament i socorrisme  
Parc de Nadal  
Patinatge artístic  
Petits científics  
Pickleball  
Robòtica  
Servei de guarda i cura matinal  
Servei de ludoteca  
Taekwondo  
Taller d'expressió plàstica  
Taller grans artistes  
Tennis taula  
Voleibol

## ACTIVITATS EDUCACIÓ SECUNDÀRIA

Anglès  
Aula de Música  
Bàsquet  
Clínics de tecnificació de futbol sala  
Colònies d'estiu  
Escacs  
Esplai Epis (grup de joves)  
Futbol sala escolar  
Futbol sala federat  
Gimnàstica rítmica  
Mecanografia per ordinador  
MusiKampus  
Natació – Salvament i socorrisme  
Pack B1 PET  
Pack B2 FIRST  
Parc de Nadal  
Patinatge artístic  
Robòtica aplicada  
Sortida de Setmana Santa  
Taekwondo  
Taller grans artistes  
Voleibol

## ACTIVITATS PER A FAMÍLIES, PARES, AVIS I EXALUMNES

Activitats aquàtiques  
Activitats esportives de sala  
Bany lliure



9





Col·legi Episcopal  
Lleida



# ACTIVITATS ESPORTIVES

10



# JOCS ESPORTIUS

Alumnes: I3, I4 i I5.

## DURADA

•Setembre-juny.

## HORARI

Dilluns i dimecres de 17.15 a 18.45 hores.



## OBJECTIUS

Desvetllar l'interès per l'activitat física a través de joc.  
Adquirir control i consciència corporal.  
Desenvolupar les habilitats motrius bàsiques.  
Potenciar l'adquisició de capacitats coordinatives.

## DESCRIPCIÓ

Mitjançant la realització de jocs i activitats lúdiques es treballen aspectes molt diversos relacionats amb el desenvolupament psicomotor de l'infant: lateralitat, esquema corporal, control i organització espacial i temporal, desplaçaments, salts, girs i treball de l'equilibri, resistència, força, velocitat i flexibilitat.

## MATERIAL NECESSARI

Berenar i roba esportiva.

Inici: dilluns, 21 de setembre.

Finalització: dimecres, 09 de juny.

## QUOTA MENSUAL

Quota mensual: 37 €.

Cobrament: rebut mensual.

# FUTBOL SALA ESCOLAR

Alumnes: 1r de Primària a Batxillerat i Cicles.

## DURADA

- Setembre-juny.

## HORARI

- Prebenjamí (1r i 2n Primària): Dilluns i dimecres de 17.15 a 18.45 h.
- Benjamí (3r i 4t Primària): Dimarts i dijous de 17.15 a 18.45 h.
- Aleví (5è i 6è Primària): Dimarts i dijous de 17:15 a 18:45 h.
- Infantil (1r i 2n ESO): Dimarts i dijous de 17.00 a 18.30h.
- Cadets i juvenils (3r i 4t ESO, Batx i CF): Dimarts i dijous de 17.00 a 18.00 h.

## OBJECTIUS

Desenvolupar les habilitats i destreses pròpies del futbol sala.

Conèixer i respectar el reglament de joc.

Potenciar el treball en equip, la solidaritat i la consciència grupal.

Promoure els valors de l'esforç i superació personal.

## DESCRIPCIÓ

Tenint en compte l'edat i les característiques dels alumnes de cada categoria la programació es desenvolupa a l'entorn dels següents eixos: tècnica específica del futbol sala, tàctica i estratègia, reglament de joc i exercicis de treball col·lectiu.

## COMPETICIONS ESPORTIVES

Els equips participaran en la competició organitzada pel Consell Esportiu del Segrià que es realitzarà, durant els dissabtes al matí, a partir del mes de novembre.

## MATERIAL NECESSARI

Roba esportiva per a les sessions d'entrenament.

Berenar en cas de realitzar l'activitat a la tarda.

Equipatge de competició del Col·legi per als partits dels dissabtes.

Inici: dilluns, 21 o 22 de setembre. (Segons grup).

Finalització: dimecres, 09 o 10 de juny. (Segons grup).

## QUOTA MENSUAL

- Primària tarda: 42 €.

- ESO, Batxillerat i Cicles: 25 €

Cobrament: rebut mensual.



# FUTBOL SALA FEDERAT

Alumnes: de I4 a Batxillerat , Cicles Formatius i Ex-alumnes.

## DURADA:

- Setembre-juny (Infantil).
- Setembre-juny (Primària, ESO, Batxillerat, Cicles i Sénior).

## HORARI

- Promeses (I4 i I5): Dilluns i dimecres de 17.15 a 18.45 h.
- Prebenjamins (1r i 2n de Prim.): Dilluns i dimecres de 17.15 a 18.45 h.
- Alevins (5è i 6è): Dimarts i dijous de 17.15 a 18.45 h.
- Infantils (1r i 2n ESO): Dimarts i dijous de 17.15 a 18.45 h.
- Cadets (3r i 4t ESO): Dilluns i dimecres
- Juvenils ( Batx i CF): A escollir entre els membres de l'equip.

## OBJECTIUS

Desenvolupar les habilitats i destreses pròpies del futbol sala.  
 Conèixer i respectar el reglament de joc.  
 Potenciar el treball en equip, la solidaritat i la consciència grupal.  
 Promoure els valors de l'esforç i superació personal.

## DESCRIPCIÓ

Tenint en compte l'edat i les característiques dels alumnes de cada categoria la programació es desenvolupa a l'entorn dels següents eixos: tècnica específica del futbol sala, tàctica i estratègia, reglament de joc i exercicis de treball col·lectiu. Tot dins d'un marc federatiu.

## COMPETICIONS ESPORTIVES

Els equips participaran en les competicions organitzades per la Federació Catalana de Futbol que es realitzarà, durant els dissabtes o diumenges, a partir del mes d'octubre, sempre dins d'un pavelló. L'equip de promeses I4 i I5 gaudiran d'una trobada mensual.

## MATERIAL NECESSARI

Roba esportiva per a les sessions d'entrenament.  
 Berenar en cas de realitzar l'activitat a la tarda.  
 Equipatge de competició del Col·legi per als partits dels dissabtes, excepte promeses.

## INICI

Promeses 21 de setembre. Primària, ESO, Batxillerat i Cicles: 7 o 8 de setembre (segons grup).  
 Finalització: 09 o 10 de juny (segons grup).

## QUOTA MENSUAL

Promeses: 42 €.  
 Cadet: 45 €.  
 Juvenil: 50 €  
 Cobrament: rebut mensual.



# 13



13
14
15
1r
2n
3r
4t
5è
6è
1r
2n
3r
4t
BAT
CC



# VOLEIBOL

Alumnes: 3r, 4t, 5è i 6è de Primària, ESO, Batxillerat i Cicles.

## DURADA

- Setembre-juny.

## HORARI

- Alumnes de 3r i 4t de Primària - Categoria benjamí: Dimarts, dijous o divendres de 13.00 a 14.00 hores. (Dos dies a escollir)
- Alumnes de 5è i 6è de Primària - Categoria aleví: Dimarts, dijous o divendres de 13.00 a 14.00 hores. (Dos dies a escollir)
- Alumnes de 1r i 2n d'ESO - Categoria infantil: Dimarts i divendres de 13.30 a 14.30 hores.
- Alumnes de 3r i 4t d'ESO, Batxillerat i Cicles - Categories cadet i juvenil: Horari a escollir amb la resta de membres de l'equip.

## OBJECTIUS

Desenvolupar les habilitats i destreses pròpies del voleibol. Conèixer i respectar el reglament de joc. Potenciar el treball en equip, la solidaritat i la consciència grupal. Promoure els valors de l'esforç i superació personal.

## DESCRIPCIÓ

Tenint en compte l'edat i les característiques dels alumnes de cada categoria la programació es desenvolupa a l'entorn dels següents eixos: tècnica específica del voleibol, tàctica i estratègia, reglament de joc i exercicis de treball col·lectiu. Competicions esportives: Els equips participaran en la competició organitzada per Consell Esportiu del Segrià que es realitzarà, durant els dissabtes al matí, a partir del mes de novembre.

## MATERIAL NECESSARI

Roba esportiva per a les sessions d'entrenament.  
Equipatge de competició del Col·legi per als partits dels dissabtes.

Inici: 21 o 22 de setembre. (Segons grup).  
Finalització: 09 o 10 de juny. (Segons grup).

## QUOTA MENSUAL

Quota mensual: 25 €.  
Cobrament: rebut mensual.



# BÀSQUET

Alumnes: Primària, ESO, Batxillerat i Cicles.

## DURADA

- Setembre-juny.

## HORARI:

- Alumnes de 1r i 2n de Primària - Categoria Prebenjamí:  
Horari a escollir amb la resta de membres de l'equip.
- Alumnes de 3r, 4t, 5è i 6è de Primària - Categoria aleví:  
Dimarts i dijous de 13.00 a 14.00 hores.
- Alumnes de 1r i 2n d'ESO - Categoria infantil:  
Dimarts i divendres de 13.30 a 14.30 hores.
- Alumnes de 3r i 4t d'ESO, Batxillerat i Cicles - Categories cadet i juvenil:  
Horari a escollir amb la resta de membres de l'equip.



15



## OBJECTIUS

Desenvolupar les habilitats i destreses pròpies del bàsquet.  
Conèixer i respectar el reglament de joc.  
Potenciar el treball en equip, la solidaritat i la consciència grupal.  
Promoure els valors de l'esforç i superació personal.

## DESCRIPCIÓ

Tenint en compte l'edat i les característiques dels alumnes de cada categoria la programació es desenvolupa a l'entorn dels següents eixos: tècnica específica del bàsquet, tàctica i estratègia, reglament de joc i exercicis de treball col·lectiu.

## COMPETICIONS ESPORTIVES

Els equips participaran en la competició organitzada pel Consell Esportiu del Segrià que es realitzarà, durant els dissabtes al matí, a partir del mes de novembre.

## MATERIAL NECESSARI

Roba esportiva per a les sessions d'entrenament.  
Equipatge de competició del col·legi per als partits dels dissabtes.

Iniici: 21 o 22 de setembre. (Segons grup).  
Finalització: 09 o 10 de juny. (Segons grup).

## QUOTA MENSUAL

Quota mensual: 25 €.  
Cobrament: rebut mensual.

13

14

15

1r

2n

3r

4t

5è

6è

1r

2n

3r

4t

BAT

CC

# BÀDMINTON

Alumnes: Primària.

## DURADA:

- Setembre-juny.

## HORARI

- Dilluns i dimecres de 13.00 a 14.00 hores.

## OBJECTIUS

Desenvolupar les habilitats i destreses pròpies del bàdminton. Conèixer i respectar el reglament de joc. Promoure els valors de l'esforç i superació personal.

## DESCRIPCIÓ

Tenint en compte l'edat i les característiques dels alumnes de cada categoria la programació es desenvolupa a l'entorn dels següents eixos: tècnica específica del bàdminton, tàctica i estratègia, reglament de joc i exercicis de treball individual i col·lectiu.

## COMPETICIONS ESPORTIVES

Els/les alumnes que ho desitgin podran participar voluntàriament en les competicions de bàdminton organitzades pel Consell Esportiu del Segrià.

## MATERIAL NECESSARI

Roba esportiva per a les sessions d'entrenament.  
Equipatge de competició del col·legi per als partits dels dissabtes.

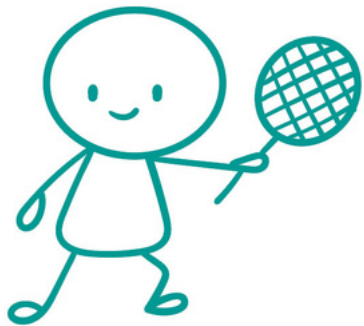
Inici: dilluns, 21 de setembre.

Finalització: dimecres, 09 de juny.

## QUOTA MENSUAL

Quota mensual: 25 €.

Cobrament: rebut mensual.



# 16



13

14

15

1r

2n

3r

4t

5è

6è

1r

2n

3r

4t

BAT

CC

# TENIS TAULA

Alumnes: Primària i ESO.

## DURADA:

- Setembre-juny.

## HORARI

- Dilluns i dimecres de 13.00 a 14.00 hores. Primària
- Dilluns i dimecres de 13.30 a 14.30 hores. ESO

## OBJECTIUS

Desenvolupar les habilitats i destreses pròpies del tenis taula. Conèixer i respectar el reglament de joc. Promoure els valors de l'esforç i superació personal.

## DESCRIPCIÓ

Tenint en compte l'edat i les característiques dels alumnes de cada categoria la programació es desenvolupa a l'entorn dels següents eixos: tècnica específica del tenis taula, tàctica i estratègia, reglament de joc i exercicis de treball individual i col·lectiu.

## COMPETICIONS ESPORTIVES

Els/les alumnes que ho desitgin podran participar voluntàriament en les competicions de bàdminton organitzades pel Consell Esportiu del Segrià.

## MATERIAL NECESSARI

Roba esportiva per a les sessions d'entrenament. Equipatge de competició del col·legi per als partits dels dissabtes.

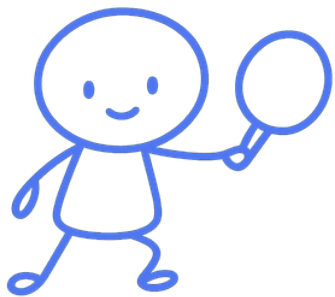
Inici: dilluns, 21 de setembre.

Finalització: dimecres, 09 de juny.

## QUOTA MENSUAL

Quota mensual: 25 €.

Cobrament: rebut mensual.



17



13

14

15

1r

2n

3r

4t

5è

6è

1r

2n

3r

4t

BAT

CC

# PICKLEBALL

Alumnes: Primària i ESO.

## DURADA:

- Setembre-juny.

## HORARI

- Dilluns i dimecres de 13.00 a 14.00 hores. Primària.
- Dilluns i dimecres de 13.30 a 14.30 hores. ESO.

## OBJECTIUS

Desenvolupar les habilitats i destreses pròpies del pickleball. Conèixer i respectar el reglament de joc. Promoure els valors de l'esforç i superació personal.

## DESCRIPCIÓ

Tenint en compte l'edat i les característiques dels alumnes de cada categoria la programació es desenvolupa a l'entorn dels següents eixos: tècnica específica del pickleball, tàctica i estratègia, reglament de joc i exercicis de treball individual i col·lectiu.

## COMPETICIONS ESPORTIVES

Els/les alumnes que ho desitgin podran participar voluntàriament en les competicions de pickleball organitzades pel RFET.

## MATERIAL NECESSARI

Roba esportiva per a les sessions d'entrenament. Equipatge de competició del col·legi per als partits dels dissabtes.

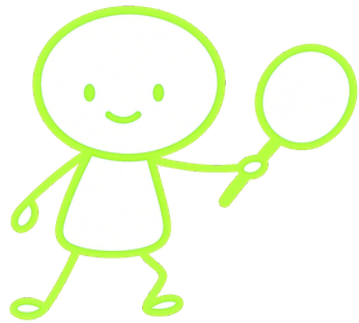
Inici: dilluns, 21 de setembre.

Finalització: dimecres, 09 de juny.

## QUOTA MENSUAL

Quota mensual: 25 €.

Cobrament: rebut mensual.



# 18



13

14

15

1r

2n

3r

4t

5è

6è

1r

2n

3r

4t

BAT

# NATACIÓ I INICIACIÓ SALVAMENT I SOCORRISME

Alumnes: Primària, ESO, Batxillerat i Cicles.

## DURADA

- Octubre-juny.

## HORARI

- Alumnes de Primària: dilluns i divendres de 13.00 a 14.00 hores.
- Alumnes de 1r, 2n i 3r ESO: dimecres i divendres de 13.30 a 14.30 hores.
- Alumnes de 4t ESO, Batxillerat i Cicles: A concretar amb l'entrenador/a.

## OBJECTIUS

Adquirir les habilitats motrius bàsiques.

Controlar la respiració mitjançant activitats que ho afavoreixin.

Desenvolupar habilitats de domini del cos i de la força en el medi aquàtic.

Dominar la tècnica pròpia de cada estil.



## DESCRIPCIÓ

En funció de l'edat i de les característiques personals de cada alumne la programació cerca l'adquisició de competències i el perfeccionament a l'entorn dels estils treballats: crol, braça, esquena i relleus. Iniciació i descobriment de salvament i socorrisme.

## MATERIAL NECESSARI

Equipatge de natació per als entrenaments.

Banyador i casquet oficial del Col·legi per a les competicions.

## COMPETICIONS ESPORTIVES

Els nedadors podran participar en les competicions trimestrals de natació organitzades pel Consell Esportiu del Segrià.

Inici: 2 d'octubre (segons grup).

Finalització: 11 de juny.

## QUOTA MENSUAL

Quota mensual: 35 €.

Cobrament: rebut mensual.

# GIMNÀSTICA RÍTMICA

Alumnes: 14 a ESO.

## DURADA

- Setembre-juny.

## HORARI

- Infantil (I4 i I5): dimecres i divendres de 14.15 a 15.15 hores.
- Primària a 2n d'ESO: dimecres i divendres de 13 a 14 hores.
  - Individual 1 dia, dilluns de 13.00 a 14.00 hores.

## OBJECTIUS

Adquirir les competències bàsiques de la gimnàstica rítmica.

Desenvolupar les capacitats rítmiques i psicomotrius de l'alumne/a.

Aprendre a treballar de forma individual i grupal.

Conèixer i practicar els diferents elements de tècnica corporal i moviments de la base de la gimnàstica rítmica.

Gaudir de l'activitat i créixer a nivell personal.

## DESCRIPCIÓ

La rítmica és una disciplina esportiva que combina la dansa amb els exercicis de gimnàstica. Treballa de manera harmònica la plasticitat, el ritme i la bellesa. En la gimnàstica rítmica s'integren elements com la música, el ball, la coordinació i la flexibilitat, esdevenint una activitat física molt completa.

## MATERIAL NECESSARI

Roba esportiva per a les classes. Mallot i sabatilles de dansa per a les exhibicions (a concretar amb la professora).

Inici: dilluns, 21 o dimecres, 23 de setembre.

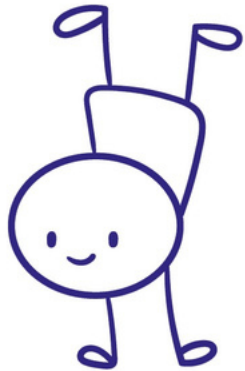
Finalització: divendres, 11 de juny.

## QUOTA MENSUAL

Quota mensual: 33 €. 2 dies.

Individual 25€. 1 dia.

Cobrament: rebut mensual.



20



# FUNKY. DANSA MODERNA

Alumnes: Educació Infantil i Primària.

## DURADA

- Setembre-juny

## HORARI

- Infantil i Cicle inicial (1r i 2n) de Primària: Dimecres de 17.15 a 18.30 hores.

## OBJECTIUS

- Treballar l'expressió artística.
- Conèixer els fonaments bàsics de Funky
- Crear seqüències de moviment mitjançant el treball d'expressió corporal.
- Adquirir habilitats rítmiques musicals.
- Potenciar el treball en equip.

## DESCRIPCIÓ

Durant l'activitat es treballen els fonaments bàsics d'aquest estil musical a través de la realització d'exercicis d'expressió corporal, alhora que s'aprofundeix en els elements de l'estructura musical, els passos bàsics del "Old School", la comunicació verbal i no verbal i l'escenificació de coreografies.

## MATERIAL NECESSARI

Roba còmoda i berenar.

Inici: 23 de setembre

Finalització: 09 de juny.

## QUOTA MENSUAL

Quota mensual: 28 €.

Cobrament: rebut mensual.



# IOGA I MINDFULNESS

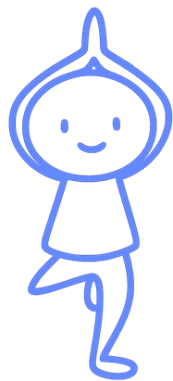
Alumnes: Educació Primària.

## DURADA

- Setembre-juny

## HORARI

- De 1r a 6è de Primària: Dilluns de 17.15 a 18.30 hores.



## OBJECTIUS

- Treballar l'expressió artística.
- Conèixer els fonaments bàsics del ioga.
- Crear seqüències de moviment mitjançant el treball d'expressió corporal.
- Millorar en la respiració i la relaxació.
- Millorar la coordinació motora.

## DESCRIPCIÓ

El ioga és una pràctica molt positiva en l'etapa de creixement dels nens, el seu objectiu essencial és l'equilibri i l'harmonia, entre el sentir, el pensar i l'actuar. L'infant coneixerà el seu propi cos, aprendrà a adquirir uns bons hàbits posturals, a ser conscient de les seves pròpies sensacions, aprendrà a respirar bé, a relaxar-se, a desenvolupar la seva capacitat d'atenció, memòria i concentració. L'activitat es farà en llengua anglesa.

## MATERIAL NECESSARI

- Roba còmoda i berenar.
- Inici: 21 de setembre.
- Finalització: 07 de juny.

## QUOTA MENSUAL

- Quota mensual: 28 €.
- Cobrament: rebut mensual.

# DANSA CLÀSSICA

Alumnes: Educació Primària.

## DURADA

- Setembre-juny

## HORARI

- Alumnes de 1r a 3r de Primària: Dimarts de 13.00 a 14.15 hores.
- Alumnes de 4t a 6è de Primària: Dijous de 13.00 a 14.15 hores.



## OBJECTIUS

Treballar la concentració, la coordinació, l'expressió corporal i el ritme musical dels infants.  
 Millorar l'equilibri, l'elasticitat, l'agilitat i els reflexes.  
 Ajuda a la socialització dels alumnes més tímids.  
 Augmentar l'autoestima treballant la confiança en un mateix.

## DESCRIPCIÓ

Durant l'activitat es treballen els fonaments bàsics d'aquest estil musical. L'objectiu fonamental és que els nens i nenes aprenguin a conèixer i controlar el seu propi cos a través del moviment i de la dansa.

## MATERIAL NECESSARI

Mallot i sabatilles de mitja punta per a les classes i exhibicions (a concretar amb la professora).

Inici: 22 o 24 de setembre (segons el grup).

Finalització: 8 o 10 de juny (segons el grup).

## QUOTA MENSUAL

Quota mensual: 28 €.

Cobrament: rebut mensual.

PLACES LIMITADES

# PATINATGE ARTÍSTIC

Alumnes: Primària i ESO.

## DURADA

- Setembre-juny

## HORARI

- Dimarts i dijous de 17.15 a 18.45 hores.



## OBJECTIUS

- Iniciar a l'alumne en la disciplina del Patinatge.
- Desenvolupar capacitats físiques i motrius.
- Aplicar les tècniques assolides a coreografies individuals i en grup.
- Potenciar les actituds cooperatives.

## DESCRIPCIÓ

Des d'una metodologia fonamentada en la realització de jocs i activitats lúdiques l'alumne s'inicia en el patinatge artístic, alhora que treballa els continguts proposats: tècniques de desplaçament, inversions de marxa, frenades, canvis de direcció i sentit i treball de coreografies.

## MATERIAL NECESSARI

- Patins de quatre rodes, roba còmoda i berenar.
- Mallot per a les exhibicions (la prova del mallot es realitzarà a finals d'octubre).

## TROBADES TRIMESTRALS

Els alumnes que ho desitgin podran participar en la trobada trimestral de Patinatge organitzada pel Consell Esportiu del Segrià.

- Inici: 22 de setembre.
- Finalització: 10 de juny.

## QUOTA MENSUAL

- Quota mensual: 35 €.
- Cobrament: rebut mensual.

# TAEKWONDO

Alumnes: Primària i ESO.

## DURADA

- Setembre-juny

## HORARI

- Alumnes de 1r a 3r: dimarts i dijous de 13.00 a 14.00 hores.
- Alumnes de 4t a 6è: dilluns i dimecres de 13.00 a 14.00 hores.
- Alumnes de 1r i 2n ESO: dilluns i dimecres de 13:30 a 14:30 hores.



## OBJECTIUS

Conèixer els fonaments teòric-pràctics del Taekwondo. Aprendre a utilitzar les diferents tècniques bàsiques emprades en aquest Art Marcial. Adquirir i reforçar la disciplina i el respecte necessari per afrontar cada situació. Treballar i potenciar les qualitats físiques mitjançant la pràctica del Taekwondo.

## DESCRIPCIÓ

En aquesta activitat es durà a terme una iniciació a l'art marcial del Taekwondo. Durant el curs s'ensenyarà tant les tècniques bàsiques de colpeig, bloqueig i esquiva com la vessant tradicional de la filosofia coreana. Mitjançant l'execució de diferents activitats es treballaran la resistència, la flexibilitat, la lateralitat, la força i la coordinació.

Exhibició de final de curs i exàmens:

Els alumnes que ho desitgin podran realitzar l'examen de canvi de cinturó per comprovar si han assolit els nivells mínims requerits en aquesta primera etapa i participar en l'exhibició que es realitzarà a final de curs.

## MATERIAL NECESSARI

Dobok (model a concretar amb l'entrenador a la reunió).

Inici: 21 o 22 de setembre (segons grup).

Finalització: 09 o 10 de juny (segons grup).

## QUOTA MENSUAL

Quota mensual: 37 €.

Cobrament: rebut mensual.

Inclou el Dobok.

# DATCHBALL

Alumnes: Primària.

## DURADA:

- Setembre-juny

## HORARI

- Dilluns i dimecres de 13.00 a 14.00 hores. Primària.

## OBJECTIUS

Desenvolupar les habilitats i destreses pròpies del Datchball.

Conèixer i respectar el reglament de joc. Promoure els valors de l'esforç i superació personal.

## DESCRIPCIÓ

El Datchball és un esport escolar d'equip, sense contacte, que combina participació i competició. Destaca pel seu dinamisme i per fomentar el desenvolupament integral (cognitiu, motriu i emocional), amb especial atenció a l'autoestima i la inclusió dins del grup.

## COMPETICIONS ESPORTIVES

Els/les alumnes que ho desitgin podran participar voluntàriament en les competicions del Consell Esportiu.

## MATERIAL NECESSARI

Roba esportiva per a les sessions d'entrenament.

Equipatge de competició del col·legi per als partits dels dissabtes.

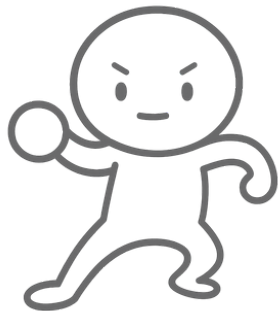
Inici: dilluns, 21 de setembre.

Finalització: dimecres, 09 de juny.

## QUOTA MENSUAL

Quota mensual: 28 €.

Cobrament: rebut mensual.



# ESCACS

Alumnes: Primària.

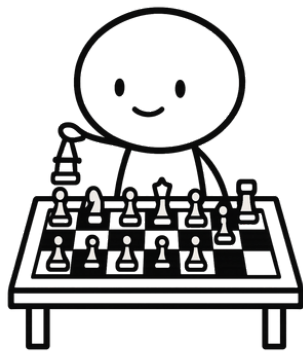
## DURADA

- Setembre-juny

## HORARI

- Alumnes de Primària: dimecres, de 14.15 a 15.15 hores.
- Alumnes de Primària: dijous, de 14.15 a 15.15 hores.
- Alumnes de Primària i ESO: divendres, de 14.15 a 15.15 hores.

Els alumnes de primària poden escollir dos dies.



## OBJECTIUS

- Aprendre la reglamentació bàsica del joc.
- Conèixer i aplicar el moviment correcte de totes les peces.
- Treballar la presa de decisions i la previsió de conseqüències.
- Afavorir la capacitat de concentració.
- Reforçar les actituds de silenci, tranquil·litat i quietud.
- Potenciar les actituds personals de respecte davant el company/a.

## DESCRIPCIÓ

L'activitat d'escacs centra la seva programació en el treball dels continguts següents: tauler, peces i moviments, normativa de joc, tècniques d'atac i defensa i tipologia de jugades. Un seguiment individualitzat i el treball en petits grups permet la progressió de cada alumne en funció de les seves capacitats.

## TROBADES TRIMESTRALS

Els alumnes que ho desitgin –de forma opcional- podran participar en les trobades mensuals organitzades pel Consell Esportiu del Segrià.

Inici: 23, 24 o 25 de setembre (segons grup).

Finalització: 09, 10 o 11 de juny (segons grup).

## QUOTA MENSUAL

Un dia: 25 €

Dos dies: 40 €

Cobrament: rebut mensual.

\*Possibilitat d'ampliar el nivell competitiu a nivell federatiu, amb la col·laboració del Club d'Escacs de Pardinyes.

# CLÍNICS DE TECNIFICACIÓ

## (FUTBOL SALA)

Alumnes: de 3r de Primària a 4t d'ESO.  
Informació: Abril de 2027.

### HORARI

De dilluns a divendres de 9.00 a 13.00 hores.

Servei de guarda i cura opcional: de 7.45 a 9.00 hores i de 13.00 a 14.00 hores.

Servei de menjador opcional: de 13.00 a 15.00 hores.

### OBJECTIUS

Fomentar la convivència, cooperació e interacció entre els participants.

Promoure valors com l'amistat, l'autoestima, el companyerisme i l'esport net.

Desenvolupar l'aprenentatge mitjançant un sistema d'entrenament global en l'esport.

### DESCRIPCIÓ

Els/les participants tenen l'oportunitat de perfeccionar i potenciar els aspectes tècnics bàsics per a la pràctica del futbol sala dins de l'etapa de formació del jugador. El programa inclou sessions tècniques i tàctiques, xerrades tècniques dins l'àmbit esportiu, de salut o alimentari.



# CLÍNICS DE TECNIFICACIÓ

## (VOLEIBOL)

Alumnes: de 3r de Primària a 4t d'ESO.  
Informació: Abril de 2027.

### HORARI

De dilluns a divendres de 9.00 a 13.00 hores.

Servei de guarda i cura opcional: de 7.45 a 9.00 hores i de 13.00 a 14.00 hores.

Servei de menjador opcional: de 13.00 a 15.00 hores.

### OBJECTIUS

Fomentar la convivència, cooperació e interacció entre els participants.

Promoure valors com l'amistat, l'autoestima, el companyerisme i l'esport net.

Desenvolupar l'aprenentatge mitjançant un sistema d'entrenament global en l'esport.

### DESCRIPCIÓ

Els/les participants tenen l'oportunitat de perfeccionar i potenciar els aspectes tècnics bàsics per a la pràctica del futbol sala dins de l'etapa de formació del jugador. El programa inclou sessions tècniques i tàctiques, xerrades tècniques dins l'àmbit esportiu, de salut o alimentari.





# ACTIVITATS ARTÍSTIQUES I CULTURALS

30



# MECANOGRAFIA PER ORDINADORS

## (OPERATÒRIA DE TECLATS)

Alumnes: 5è i 6è de Primària i 1r i 2n d'ESO.

### DURADA

- Setembre-juny

### HORARI

- Divendres de 14.15 a 15.15 hores.



### OBJECTIUS

- Incrementar la velocitat en la transcripció i escriptura de textos.
- Aconseguir la correcta col·locació dels dits al teclat.
- Oferir recursos per a la presentació dels documents.
- Afavorir l'adquisició d'hàbits saludables (control postural i ergonomia).

### DESCRIPCIÓ

L'aprenentatge mecanogràfic es realitza mitjançant un programari informàtic tutoritzat que permet a l'alumne l'acompliment progressiu i seqüencial dels objectius. Els continguts de l'activitat s'organitzen en quatre blocs: ergonomia i teclats, tècniques mecanogràfiques, velocitat i presentació de documents.

Inici: divendres, 25 de setembre.

Finalització: divendres, 11 de juny.

### QUOTA MENSUAL

Quota mensual: 25 €.

Cobrament: rebut mensual.

Inclou: estris i materials necessaris.

# TALLER D'EXPRESSIONÓ PLÀSTICA

Alumnes: Educació Infantil (I4 i I5) i de Primària (1r i 2n).

## DURADA

- Setembre-juny

## HORARI

- Dimecres o divendres de 14.00 a 15.00 hores (escollir un dia).

## OBJECTIUS

- Descobrir i estimular el potencial creatiu i expressiu de l'alumne.
- Afavorir l'autonomia personal de l'infant.
- Conèixer diverses tècniques plàstiques en dues i tres dimensions.
- Potenciar el respecte vers les creacions dels companys.

## DESCRIPCIÓ

L'infant s'endinsa en l'aprenentatge vivencial de les arts plàstiques a través de la descoberta manipulativa i de la realització de diverses activitats: dibuix i pintura, modelatge, tècniques amb paper, collage i construccions tridimensionals.

Inici: 23 o 25 de setembre (segons grup).  
Finalització: 09 o 11 de juny (segons grup).

## QUOTA MENSUAL

Quota mensual: 28 €.  
Cobrament: rebut mensual.  
Inclou: estris i materials necessaris.



# GRANS ARTISTES: DIBUIX, CREATIVITAT I DIVERSIÓ

Alumnes: de 3r a 6è de Primària i 1r i 2n ESO.

## DURADA

- Setembre-juny

## HORARI

- Dijous de 3r a 5è de 14.15 a 15.15 hores.
- Divendres de 6è a 2n ESO 14.00 a 15.00 hores.

## OBJECTIUS

Fomentar la creativitat i la imaginació dels alumnes a través de diferents tècniques artístiques i materials.

Afavorir l'expressió personal i la confiança en el procés creatiu, respectant el ritme de cada infant.

Introduir l'alumnat en el llenguatge visual i narratiu del còmic i la il·lustració.

Desenvolupar habilitats d'observació, experimentació i manipulació de materials en projectes artístics variats.

Potenciar el treball de projectes amb productes finals motivadors, com personatges, petites peces creatives, stop-motion.



# 33



## DESCRIPCIÓ

Opció 1: Exploració artística i creativitat lliure.

Sketchbooking: Iniciació al diari artístic com a eina d'expressió lliure i diària.

Il·lustració tèxtil: Decoració i pintura de peces de roba portades de casa per donar-los una segona vida.

Jocs de taula portàtils: Pintar pedres de l'entorn per crear diferents jocs.

Modelatge en fang: Creació de petites peces de joieria o objectes decoratius amb argila.

Opció 2: El Món del Còmic i la Narrativa Visual.

Nivell inicial ( 3r i 4t Primària): Naixement del Personatge.

Nivell Mitjà ( 5è i 6è Primària): Personatges en Moviment i Stop-Motion.

Nivell Avançat ( 1r i 2n d'ESO): Iniciació al Còmic i Autoedició.

Inici: 24 o 25 de setembre (segons grup).

Finalització: 10 o 11 de juny (segons grup).

## QUOTA MENSUAL

Quota mensual: 28€.

Cobrament: rebut mensual.

Inclou: estris i materials necessaris.

PLACES LIMITADES

13

14

15

1r

2n

3r

4t

5è

6è

1r

2n

3r

4t

BAT

# PETITS CIENTÍFICS

Alumnes: de 3r a 6è de Primària.

## DURADA

- Setembre-juny

## HORARI

- Dimecres de 14.00 a 15.00 hores.



## OBJECTIUS

Descobrir i despertar la creativitat i la curiositat científica de cada alumne.  
Impulsar la seva autonomia i oferir noves maneres d'expressar-se.  
Explorar tècniques en dues i tres dimensions i valorar les creacions de tots.

## DESCRIPCIÓ

L'infant s'endinsa en l'aprenentatge vivencial de les ciències a través de la descoberta manipulativa i la realització de diversos experiments i activitats: observació de fenòmens naturals, petits experiments de física i química, exploració del medi, construcció de prototips senzills i activitats d'indagació que fomenten la curiositat i el pensament científic.

Inici: 23 de setembre.

Finalització: 09 de juny.

## QUOTA MENSUAL

Quota mensual: 28 €.

Cobrament: rebut mensual.

Inclou: estris i materials necessaris.

PLACES LIMITADES

# COSTURA INFANTIL

Alumnes: 1r a 6è de Primària.

## DURADA

- Setembre-juny

## HORARI

- Dijous de 1r a 3r de 14.15 a 15.15 hores.
- Divendres de 3r a 6è 14.15 a 15.15 hores.



## OBJECTIUS

Iniciar a l'alumne en les activitats de costura.  
Desenvolupar la creativitat de l'infant.  
Valorar l'artesanía i les creacions pròpies "fetes a mà".  
Potenciar l'autonomia en la resolució de problemes domèstics.  
Descobrir les possibilitats del reciclatge i de la reutilització de materials.

## DESCRIPCIÓ

En un ambient distés l'alumne aprèn les tècniques bàsiques de la costura mitjançant la realització de petits objectes d'ús quotidià. L'infant s'inicia en la descoberta de diverses tècniques, eines i materials que li permeten gaudir duent a terme les seves pròpies creacions (ninos, bosses, objectes de bijuteria,...).

Inici: 24 o 25 de setembre (segons grup).

Finalització: 10 o 11 de juny (segons grup).

## QUOTA MENSUAL

Quota mensual: 28 €.

Cobrament: rebut mensual.

Inclou: Estris i materials.

PLACES LIMITADES

# EL CLUB DE LA MÀGIA

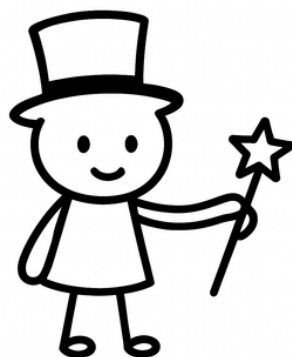
Alumnes: 3r a 6è de Primària.

## DURADA

- Setembre-juny

## HORARI

- Dimarts de 14.15 a 15.15 hores.



## OBJECTIUS

Descobrir i estimular la creativitat i l'expressió artística de l'alumne. Afavorir la confiança i la seguretat en si mateix.

Desenvolupar la coordinació, l'habilitat manual i la concentració.

Fomentar la capacitat comunicativa i l'expressió corporal davant dels altres.

Potenciar el respecte pel treball propi i el dels companys.

## DESCRIPCIÓ

En un ambient distès l'alumne aprèn les tècniques bàsiques de la màgia mitjançant la realització de petits trucs i jocs d'il·lusionisme. L'infant s'inicia en la descoberta de diverses tècniques, habilitats i materials que li permeten gaudir duent a terme les seves pròpies actuacions (trucs de cartes, jocs de mans, aparicions i desaparicions, petits espectacles,...).

Inici: 22 de setembre.

Finalització: 08 de juny.

## QUOTA MENSUAL

Quota mensual: 28 €.

Cobrament: rebut mensual.

Inclou: Estris i materials.

PLACES LIMITADES



# ACTIVITATS DE COMPLEMENTACIÓ ACADÈMICA





L'activitat extraescolar d'anglès està adreçada a l'alumnat des d'I4 fins a Batxillerat i té com a finalitat complementar l'aprenentatge de la llengua anglesa mitjançant una metodologia dinàmica, participativa i adaptada a cada etapa educativa.

Les sessions estan dissenyades per fomentar l'ús real de l'idioma en un entorn motivador i de confiança, on els alumnes desenvolupen progressivament les seves habilitats de comprensió i expressió oral i escrita. A través de jocs, cançons, contes, projectes, activitats comunicatives i recursos digitals, els participants aprenen anglès de manera natural i significativa.

# INICIACIÓ A L'ANGLÈS

Alumnes: I4 i I5.

## DURADA

- Setembre-juny

## HORARI

- I4: dimarts i dijous de 14.15 a 15.15 hores.
- I5: dilluns i dimecres de 14.15 a 15.15 hores.



## SING, ACT & PLAY! LISTENING, TALKING.

(comprensióoral i expressióoral)

## OBJECTIUS

Promoure l'aprenentatge de l'anglès mitjançant la participació activa dels alumnes. Oferir a l'alumne estructures quotidianes per a treballar la comprensió oral. Assolir produccions orals en situacions molt habituals (rutines i centres d'interès). Contribuir al desenvolupament integral de l'alumnat (intel·lectual, afectiu, social i motor) mitjançant l'aprenentatge de la llengua anglesa.

## DESCRIPCIÓ

Els/les alumnes aprenen les primeres estructures i paraules en llengua anglesa mitjançant les rutines, fomentant un entorn real, fent l'aprenentatge també més real. De manera gradual, s'introdueix vocabulari i expressions que permetran començar a expressar-se. Els nens i nenes assimilen l'anglès d'una manera natural a través de la música, lectura de contes, el joc, estimulant el seu aprenentatge. Fem participar i interactuar als nens, fomentant la seva curiositat per tal de motivar-los i acompanyar-los en el seu aprenentatge.

Inici: 21 o 22 de setembre (segons grup).

Finalització: 09 o 10 de juny (segons grup).

## QUOTA MENSUAL

Quota mensual: 42 €.

Cobrament: rebut mensual.

Inclou: llibres i materials complementaris.

# ANGLÈS



Alumnes: Primària, ESO, Batxillerat i Cicles.

## DURADA

- Setembre-juny

## HORARI

- 1r de Primària: Dilluns i dimecres de 13.00 a 14.00 hores.
- 2n de Primària: Dilluns i dimecres de 14.15 a 15.15 hores.
- 3r de Primària: Dimarts i dijous de 14.15 a 15.15 hores.
- 4t de Primària: Dimarts i dijous de 13.00 a 14.00 hores.
- 5è de Primària: Dimarts i dijous de 14.15 a 15.15 hores.
- 6è de Primària: Dimarts i dijous de 14.00 a 15.00 hores.
- B1: Dilluns i dimecres de 14.00 a 15.00 hores.
- B2: Dijous i divendres de 15.00 a 16.30 hores.
- C1: Adeterminar entre els membres del grup.

## OBJECTIUS

Desenvolupar la competència comunicativa en llengua anglesa.

Potenciar la comprensió i l'expressió oral des de les primeres edats.

Ampliar vocabulari i consolidar estructures gramaticals adequades a cada nivell.

Fomentar la confiança i l'autonomia en l'ús de l'anglès.

Despertar l'interès per altres cultures i realitats internacionals.

Preparar progressivament l'alumnat per als reptes acadèmics futurs i per a certificacions oficials.

## METODOLOGIA

L'aprenentatge es basa en la participació activa de l'alumnat i en l'ús de l'anglès com a llengua vehicular de les activitats. Les classes es duen a terme en petits grups, fet que permet oferir una atenció més personalitzada i afavorir la participació de tots els alumnes. Els grups s'organitzen per edat i nivell per garantir una atenció adequada i un progrés continuat. Es prioritzen les activitats pràctiques i comunicatives, afavorint que els alumnes aprenguin fent i interactuant.

## 1r i 2n de PRIMÀRIA. SING, ACT & WRITE!

En aquesta etapa, l'objectiu principal és que els infants adquireixin confiança i gaudeixin de l'aprenentatge de l'anglès mitjançant activitats lúdiques i participatives. Es treballa especialment la comprensió oral, l'expressió oral i la comprensió lectora, a través de cançons, contes, jocs, dinàmiques i petites lectures adaptades a la seva edat. L'alumnat amplia progressivament el seu vocabulari i desenvolupa les habilitats comunicatives en un entorn motivador i natural.

## 3r, 4t, 5è i 6è de PRIMÀRIA. READ, TALK & WRITE!

En aquests cursos, l'objectiu és consolidar i ampliar les competències comunicatives en llengua anglesa, potenciant l'ús de l'idioma de manera cada vegada més autònoma. Es treballen de forma integrada la comprensió oral, la comprensió lectora, l'expressió oral i l'expressió escrita, mitjançant activitats dinàmiques, jocs, lectures adaptades, situacions comunicatives reals... L'alumnat enriqueix el seu vocabulari, reforça les estructures gramaticals bàsiques i desenvolupa estratègies que li permeten comunicar-se amb més fluïdesa, confiança i precisió.

## PREPARACIÓ PER ALS EXÀMENS INTERNACIONALS DE LA UNIVERSITAT DE CAMBRIDGE

Alumnes 1r i 2n d'ESO. B1 Preliminary.

Alumnes 3r i 4t d'ESO. B1 Preliminary i B2 First.

Alumnes de batxillerat i cicles: B2 First i C1 Advanced.

Inici: 21 o 22 de setembre (segons grup). B2 i C1 (octubre)

Finalització: 09, 10 o 11 de juny (segons grup).

## QUOTA MENSUAL

- Primària i B1 (2 dies): 42 €.
- B2 i C1: 30 € (1 dia) o 55 € (2 dies).

Cobrament: Rebut mensual.

Inclou: Llibres i materials complementaris.



# 40



13

14

15

1r

2n

3r

4t

5è

6è

1r

2n

3r

4t

BAT

CC

# PACKS B2 FIRST

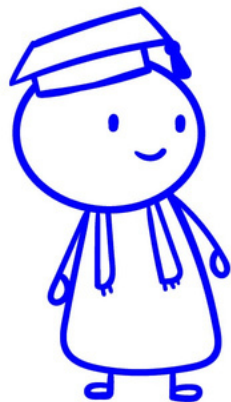
Alumnes: 4t d'ESO, Batxillerat i Cicles.

## DURADA

- 1 trimestre

## HORARI

- Dos dies a la setmana a concretar (en total 20 sessions d'una hora i mitja).



## DESCRIPCIÓ

L'examen del B2 First té una metodologia específica que requereix una preparació exclusiva de totes les destreses de la llengua anglesa. Equival un B2 del Marc Europeu de referència de les llengües.

## OBJECTIUS

L'objectiu del curs de preparació del B2 FIRST Intensiu és que alumnes amb un nivell avançat d'anglès tinguin la possibilitat de presentar-se als exàmens del B2 First a partir de la pràctica intensiva de la metodologia de la prova.

Abans de la inscripció al curs, l'alumne passarà una prova de nivell per tal de fer un diagnosi inicial i valorar les seves possibilitats reals. L'alumne té l'opció de presentar-se a la convocatòria de l'examen quan acabi el curs pack B2 First.

Inici: A determinar.

Finalització: A determinar.

## QUOTA MENSUAL

Quota única: 198 €. (examen no inclòs)

Inclou: Llibres i materials complementaris.

# HAPPY MATES

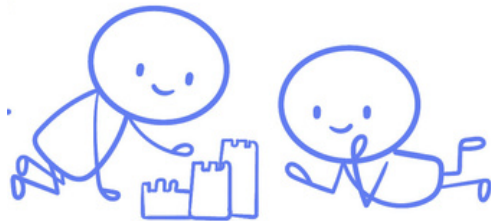
Alumnes: Infantil (I4 i I5) i 1r i 2n de Primària.

## DURADA

- Setembre-juny

## HORARI

- Infantil: Dimarts de 14.15 a 15.15 hores.
- Primària: Dimarts de 14.15 a 15.15 hores.



## OBJECTIUS

Adquirir destresa amb els nombres i les operacions matemàtiques.  
 Iniciar als infants en el funcionament de l'àbac japonès.  
 Adquirir velocitat i agilitat en el càlcul mental.  
 Treballar l'escolta i la interpretació dels missatges matemàtics.  
 Incrementar la capacitat de concentració.  
 Potenciar la creativitat i l'orientació espacial.

## DESCRIPCIÓ

L'aprenentatge matemàtic es realitza mitjançant diverses activitats individuals i en petits grups, on d'una forma divertida permet a l'alumne l'acompliment progressiu i seqüencial dels objectius. Els continguts de l'activitat s'organitzen en: jocs d'agilitat mental i de treball de la memòria, aprenentatge de la utilització de l'àbac, jocs didàctics matemàtics, entre d'altres.

Inici: 22 de setembre.

Finalització: 08 de juny.

## QUOTA MENSUAL

Quota mensual: 25 €.

Cobrament: rebut mensual.

Inclou: estris i materials necessaris.

# ROBÒTICA

Alumnes: Primària.

## DURADA

- Setembre-juny

## HORARI

- Cicle inicial (1r i 2n): Divendres de 14.00 a 15.00 hores
- Cicle mitjà (3r i 4t): Dimecres de 14.00 a 15.00 hores
- Cicle superior (5è i 6è): Dilluns de 14.00 a 15.00 hores.



## OBJECTIUS

Iniciar a l'alumne en la robòtica educativa a través del joc.  
Desvetllar l'interès per la ciència, la tecnologia i la informàtica.  
Afavorir l'aprenentatge d'estratègies per a la resolució de problemes.  
Potenciar la competència tecnològica mitjançant l'experimentació.

## DESCRIPCIÓ

En el taller de robòtica els alumnes s'inicien en l'àmbit de la tecnologia d'una forma lúdica. Utilitzant les eines LEGO, l'alumne s'endinsa en el món de la robòtica: assemblatge de peces, construcció de petites màquines, programació d'accions de forma interactiva,... La metodologia emprada en les sessions de treball permet que l'alumne descobreixi la programació d'una forma funcional i intuïtiva.

Inici: 21, 23 o 25 de setembre (segons grup).  
Finalització: 7, 09 o 11 de juny (segons grup).

## QUOTA MENSUAL

Quota mensual: 28 €.  
Cobrament: rebut mensual.  
Inclou: estris i materials necessaris.

# ROBÒTICA APLICADA

Alumnes: ESO.

## DURADA

- Setembre-juny

## HORARI

- Divendres de 15.30 a 17.00 hores.



## OBJECTIUS

Aplicar coneixements de matemàtiques i ciències en la vida real.  
Desenvolupar les diverses competències bàsiques.  
Resoldre problemes mitjançant els coneixements adquirits.  
Afavorir les dinàmiques del treball en equip.

## DESCRIPCIÓ

Els alumnes aprofundeixen els coneixements tecnològics que els permetrà la participació a la competició Word Robot Olympiad. La World Robot Olympiad és una competició de robòtica a nivell mundial on els participants treballen per assolir els reptes marcats. Des de l'escola considerem que la utilització de eines LEGO per a la resolució de problemes de la vida real crea una motivació en els alumnes per a els coneixements científics.

Inici: divendres, 25 de setembre.

Finalització: divendres, 11 de juny.

## QUOTA MENSUAL

Quota mensual: 28 €.

Cobrament: rebut mensual.

Inclou: estris i materials necessaris.



Col·legi Episcopal  
Lleida



# ACTIVITATS DE L'AULA DE MÚSICA

45





La música permet treballar aspectes de la formació integral de l'alumnat que, més enllà de la qüestió musical, contribueixen a la seva maduració personal. La metodologia i els continguts són coordinats pel Departament de Música del Col·legi, per tal de donar un ampli ventall en el repertori de danses i cançons en l'etapa de sensibilització, i la selecció de les peces a interpretar en les agrupacions musicals i els combos (conjunt instrumental modern).



# AULA DE MÚSICA

## (SENSIBILITZACIÓ)

Alumnes: I2, I3, I4 i I5.

### DURADA

- Octubre-juny.

### HORARI

- I2 i I3: dilluns de 17.15 a 18.30 hores.
- I4: dilluns i dimecres de 14.15 a 15.15 hores.
- I5: dimarts i dijous de 14.15 a 15.15 hores.

PLACES LIMITADES.



### OBJECTIUS

Iniciar a l'alumne en la descoberta de la música.

Aprendre a gaudir de les vivències musicals.

### DESCRIPCIÓ

En aquest programa els infants aprenen música de manera vivencial mitjançant el joc musical, l'audició, la dansa i la cançó popular. Treballen les quatre qualitats del so, aprenen a controlar i a afinar la veu, a escoltar en silenci, a reconèixer els instruments de l'orquestra i a llegir i a reproduir ritmes. L'activitat permet a l'alumne disposar d'una sòlida base per al posterior estudi del llenguatge musical, assignatura que s'inicia a partir dels sis anys.

Inici: 5 o 6 d'octubre (segons grup).

Finalització: 09 o 10 de juny.

### QUOTA MENSUAL

Quota mensual I2 i I3: 35 €.

Quota mensual I4 i I5: 55 €.

Cobrament: rebut mensual.

# AULA DE MÚSICA

## (PRIMÀRIA I ESO)

### 1/2

Alumnes: Primària i ESO

#### DURADA

- Octubre-juny.

#### HORARI

- Elemental Iniciació I 1r de primària: Dimarts i dijous de 14.15 a 15.15 hores.
- Elemental Iniciació II 2n de primària: Dimarts i dijous de 13.00 a 14.00 hores.
- Elemental Consolidació (3r i 4t): Dilluns i dimecres de 13.00 a 14.00 hores.
- Elemental Avançat I (5è i 6è): Dilluns i dimecres de 13.00 a 14.00 hores.
- Elemental Avançat II (ESO): Divendres de 13.30 a 14.30 hores. Possibilitat de crear combos (conjunt instrumental modern).

- Instrument: Es concretarà amb el professor/a al setembre.

PLACES LIMITADES



#### OBJECTIUS

Oferir una formació bàsica, extensa i sòlida, basada en la pràctica vivencial de la música. Dotar a l'alumne dels coneixements necessaris per gaudir plenament de la música. Dominar un instrument musical tant de forma individual com en agrupació musical. Amb la possibilitat d'adquirir un nivell i qualitat adequat per aquells alumnes que desitgin accedir a estudis professionals.

#### DESCRIPCIÓ

Durant l'etapa d'Educació Primària, l'alumne cursa 1 hora de llenguatge musical consolidant-ho amb 1 hora de combo d'agrupació musical. A més a més, s'inicia en l'estudi d'un instrument mitjançant la realització d'una classe individual de 30 minuts setmanals per als alumnes de 1r i 2n, i de 45 minuts per als alumnes de la resta de cursos.





### INSTRUMENTS A ESCOLLIR

Cant: La veu és la nostra eina més important per comunicar-nos al mateix temps que la parla és un reflex de molts aspectes de la persona. Per això, creiem, que és molt important saber tenir cura de la veu i aprendre a cantar. Tothom que té unes cordes vocals sanes té capacitat per aprendre a cantar.

Una bona tècnica és aquella que ens permet gaudir del nostre instrument, la veu, sense cansar-nos i cantar de manera expressiva, aprofitant al màxim totes les possibilitats tímbriques que ens ofereix el nostre instrument. Cada veu és única i per aprendre a cantar és importantíssim mantenir una bona salut de la veu, conèixer bé l'instrument i escollir acuradament el que cantarem. Segons les característiques de cada veu, escollim el repertori més adequat a cada moment de l'aprenentatge tenint en compte les preferències de l'alumne. En les classes de cant treballem la tècnica amb diferents tipus d'exercicis, adaptats a les característiques i necessitats de cada alumne. Els exercicis tècnics estan destinats a obtenir un bon control de l'aire, una actitud postural adequada i el funcionament correcte de tota la musculatura implicada en la fonació.

### CORDA

Són aquells que sonen perquè una corda vibra i una caixa de ressonància amplifica el so. Es classifiquen segons la manera com es fa vibrar la corda.

Corda fregada: violí, viola, violoncel i contrabaix.

Corda pinçada: guitarra, guitarra elèctrica, baix elèctric i ukelele.

Corda percutida i teclat: piano.

### VENT FUSTA

Inclourem en aquesta categoria, aquells instruments que són tubs amb forats. Es divideixen segons la manera amb que aconseguim fer vibrar l'aire del tub: de bisell, de canya simple i de canya doble: flauta travessera, flauta de bec, oboè, clarinet i saxo.

### INSTRUMENTS TRADICIONALS

Flauta barroca, gralla i sac de gemecs.

### VENT METALL

En aquesta categoria inclourem els instruments amb embocadura de broquet: trompeta i trombó.

Aeròfons mecànics: acordió.

### PERCUSSIÓ

Són aquells que sonen pel fet que la vibració es produeix a partir d'un cop a una placa o a una membrana: bateria. Al centre per tal de poder modificar les dinàmiques, s'estudia amb bateria electrònica

Inici: 1, 2, 5 o 6 d'octubre (segons grup).

Finalització: 09, 10 o 11 de juny (segons grup).

### QUOTA MENSUAL

Quota mensual 1r i 2n: 100 €.

Quota mensual 3r a 6è: 124 €.

Quota mensual ESO: 28 €.

Combos: A concretar.

Cobrament: rebut mensual.



# MUSIKAMPUS

Alumnes: de 3r de Primària a 4t d'ESO.

Informació: Abril de 2027.

## HORARI

De dilluns a divendres de 9.00 a 13.00 hores.

Servei de guarda i cura opcional: de 7.30 a 9.00 hores i de 13.00 a 14.00 hores.

Servei de menjador opcional: de 13.00 a 15.00 hores.

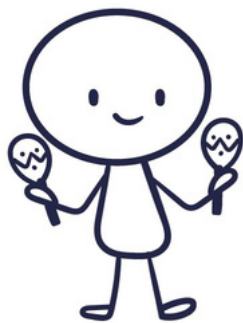
## OBJECTIUS

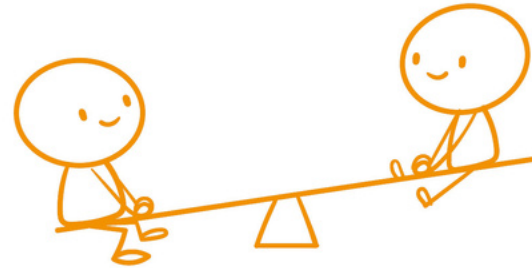
Aplicar els coneixements musicals adquirits a altres instruments. Iniciar-se en el món de la creació/composició. Viure la música de forma experimental en diferents tallers (ukelele, boomwhackers, xilòfons, ...).

## DESCRIPCIÓ

Experimentar la música com a procés de forma divertida i creativa, és una manera de viure una vida musical.

Les nostres classes d'estiu es centren en el procés de créixer a través de l'experiència de la música creativa i el coneixement de nous instruments.





# ACTIVITATS I SERVEIS D'EDUCACIÓ EN EL LLEURE



# SERVEI DE GUARDA I CURA MATINAL

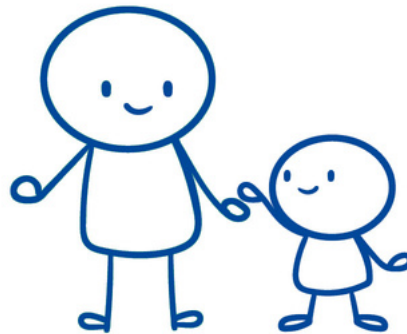
Alumnes: Educació Infantil 1r i 2n Cicle i 1r, 2n, 3r, 4t, 5è i 6è de Primària.

## DURADA

- Setembre-juny

## HORARI

- Dilluns a divendres de 7.30 a 9 hores.



## OBJECTIUS

Afavorir una adaptació satisfactòria i progressiva de l'alumne a la jornada escolar.  
Potenciar la utilització de l'activitat lúdica com a recurs educatiu i creatiu.

## DESCRIPCIÓ

L'equip d'educadores vetlla per a que durant l'estada l'alumne gaudeixi d'un ambient formatiu agradable. L'infant disposa d'un gran ventall de recursos lúdics i educatius adaptats a cadascuna de les edats. Aquest servei pot utilitzar-se de forma permanent durant tot l'any o bé esporàdicament, en funció de les necessitats de cada família. Els alumnes de 4t, 5è i 6è de Primària poden entrar a l'escola fins a les 8:30. A partir d'aquesta hora hauran d'entrar a l'horari normal quan obrin portes.

Inici: dilluns, 8 de setembre.

Finalització: dilluns, 21 de juny.

## QUOTA MENSUAL

Quota mensual: 25 €.

Tiquet diari (dies esporàdics): 5 €.

Cobrament: rebut mensual.

13

14

15

1r

2n

3r

4t

5è

6è

1r

2n

3r

4t

BAT





# SERVEI DE LUDOTECA

Alumnes: Educació Infantil 2n Cicle i Cicles Inicial i Mitjà de Primària.

## DURADA

- Setembre-juny.

## HORARI

- Dilluns a divendres de 17.15 a 19 hores.



## OBJECTIUS

Potenciar l'activitat lúdica com a recurs educatiu.

Afavorir l'adquisició d'habilitats creatives.

Fomentar actituds i valors de convivència: respecte, solidaritat i cooperació.

Adquirir hàbits d'ordre i neteja.

## DESCRIPCIÓ

Des d'una atenció personalitzada els alumnes duen a terme diverses activitats lúdico-formatives: joc lliure, joc simbòlic, recursos lúdics psicomotrius, jocs de taula, construccions i activitats manipulatives i jocs expressius.

## MATERIAL NECESSARI

La quota de l'activitat inclou el berenar i tot el material necessari.

Inici: dilluns, 8 de setembre.

Finalització: dijous, 17 de juny.

## QUOTA MENSUAL

5 dies setmanals: 62 €.

4 dies setmanals: 52 €.

3 dies setmanals: 42 €.

2 dies setmanals: 32 €.

Tiquet diari (dies esporàdics): 8 €.

Cobrament: rebut mensual.





# EPIS ESPLAI



54



Alumnes: Educació Infantil, Primària, ESO i 1r de Batxillerat.

## DURADA

- Octubre-maig.

## HORARI

- Dissabte de 16.00 a 18.30 hores.

## OBJECTIUS

Afavorir la formació integral mitjançant l'educació en el temps lliure.

Oferir un lleure de qualitat fonamentat en la vivència de valors, possibilitant que el temps lliure esdevingui un espai de creixement personal.

## DESCRIPCIÓ

Durant els dissabtes a la tarda els infants i joves duen a terme nombroses i variades activitats: jocs, tallers, excursions, sortides, treballs en grup, celebracions,...

Inici: Mitjans o finals d'octubre.

Finalització: Principis de maig

## QUOTA ÚNICA

Quota única anual: 70 €.

Cobrament: rebut anual.



13

14

15

1r

2n

3r

4t

5è

6è

1r

2n

3r

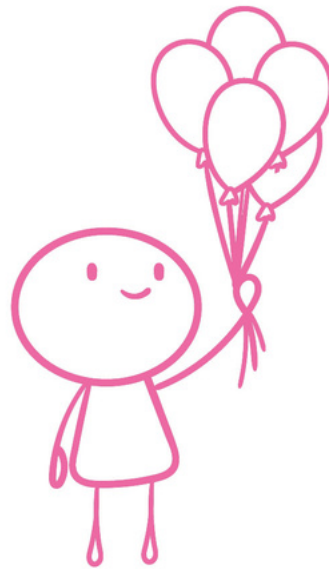
4t

BAT

CC



# PARC DE NADAL



Alumnes: Educació Infantil, Primària, ESO i Batxillerat.

## DURADA

- Del 28 al 31 de desembre de 2025.

## HORARI

- Matins de 9 a 13 hores.

## OBJECTIUS

Oferir un programa variat d'activitats de lleure formatiu.  
Potenciar valors de convivència i respecte.  
Viure i descobrir el sentit del Nadal.

## DESCRIPCIÓ

Durant cinc dies els infants gaudeixen d'un gran ventall d'activitats de caire lúdic i formatiu (activitats plàstiques, tallers, jocs,...).

## QUOTA ÚNICA

Quota única: 30 €.

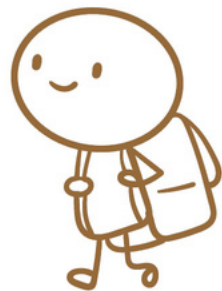
Tiquet diari: 7 €.

Inscripcions: Desembre de 2026.





# RUTA DE SETMANA SANTA



Alumnes: ESO

## DURADA

- 3 dies compresos entre el 30, 31 de març i el 1 d'abril.

## OBJECTIUS

- Afavorir els valors de convivència i respecte.
- Descobrir el medi natural en un context lúdic.
- Fomentar l'autonomia personal.

## DESCRIPCIÓ

Durant aquests dies de Setmana Santa, els alumnes de la ESO podran gaudir de la natura en un ambient distès i de convivència dinamitzat pels monitors de l'Esplai Epis.

## QUOTA ÚNICA

Quota única: A determinar. Informació i inscripcions: Març de 2027.





# COLÒNIES D'ESTIU

Alumnes: 15, Educació Primària i ESO i 1r de Batxillerat.

## OBJECTIUS

Potenciar hàbits d'autonomia personal.

Afavorir el treball en equip mitjançant la vivència de valors de respecte, solidaritat i cooperació.

Desvetllar actituds de sensibilització i respecte vers el medi natural.

## DESCRIPCIÓ

Les colònies d'estiu són una activitat que, partint d'una situació diferent a l'habitual –a ple camp i lluny de casa-, afavoreix l'experiència de vida en grup, el contacte amb la natura i les activitats creatives i de formació.

### 1R TORN

Alumnes: 15, 1r i 2n de Primària.

Durada: juny - juliol de 2027.

Lloc: Colònia Montsant (Vilaller).

Inclou: Residència, transport, activitats i assegurança.

Informació: Març de 2027.

### 2N TORN

Alumnes: 3r, 4t i 5è de Primària.

Durada: juliol de 2027.

Lloc: Colònia Montsant (Vilaller).

Inclou: Residència, transport, activitats i assegurança.

Informació: Març de 2027.

### 3R TORN

Alumnes: 6è de Primària i 1r i 2n d'ESO.

Durada: juliol de 2027.

Lloc: Colònia Montsant (Vilaller).

Inclou: Residència, transport, activitats i assegurança.

Informació: Març de 2027.

### 4T TORN

Alumnes: 3r i 4t d'ESO i 1r de Batxillerat.

Durada: juliol de 2027.

Lloc: Colònia Montsant (Vilaller).

Inclou: Residència, transport, activitats i assegurança.

Informació: Març de 2027.





# ESCOLA D'ESTIU

Alumnes: Educació Infantil i Primària.

## DURADA

- Juny, juliol i setembre (setmanes a escollir).

Informació: Abril de 2027.

## HORARI

- De dilluns a divendres de 9.00 a 13.00 hores.
- Servei de guarda i cura opcional: de 7.45 a 9.00 hores i de 13.00 a 14.00 hores.
- Servei de menjador opcional: de 13.00 a 15.00 hores.

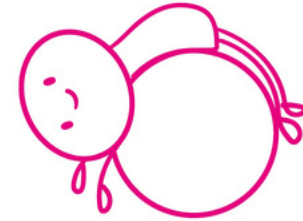
## OBJECTIUS

Oferir un programa variat de lleure formatiu.  
Potenciar l'activitat lúdica com a recurs educatiu.  
Afavorir l'adquisició d'habilitats creatives.  
Fomentar actituds i valors de convivència.

## DESCRIPCIÓ

L'activitat inclou un nombrós repertori de recursos lúdics i educatius adreçats als infants, amb la finalitat que puguin gaudir d'uns dies de vacances sense necessitat de sortir de la ciutat. L'escola d'estiu contribueix a conciliar les obligacions laborals dels pares amb les necessitats formatives de la mainada, posant al seu abast un conjunt d'activitats formatives de qualitat: jocs, tallers, informàtica, idiomes, excursions, sortides a la piscina,...





# ACTIVITATS AQUÀTIQUES I DE SALA

59



# ACTIVITATS AQUÀTIQUES

## DURADA

Cursos trimestrals.

Inscripcions i informació: Pàgina web [www.cepiscopal.org](http://www.cepiscopal.org)

## HORARI

Pàgina web [www.cepiscopal.org](http://www.cepiscopal.org)

## ACTIVITATS INFANTILS

Nadons

Cursets de natació

Natació esportiva

## ACTIVITATS ADULTS

Curs natació adults (iniciació, manteniment i perfeccionament)

Aquagym

Aquaembaràs

Tecnificació

Bany lliure

# ACTIVITATS DE SALA

Pilates-Esquena sana

GAC (glutis, abdominals i cames)

Zumba

Bany lliure per a tots els pares, mares i alumnes del Col·legi.

Carnet anual: 55 €.



# INFORMACIÓ I INSCRIPCIONS

61





# INFORMACIÓ I INSCRIPCIONS

Podeu fer la inscripció pel Clickedu dins l'apartat "Extraescolars"  
-en cas necessari a les oficines del nostre Centre-.

Dies: Del 6 de juliol al 06 de setembre.

Horari: De dilluns a divendres de 9.00 a 13.00 i de 15.45 a 18.00 hores.

Lloc: Administració del Col·legi Episcopal.



62



## CONDICIONS GENERALS

L'assignació de places es farà per ordre estricte d'inscripció. Un cop assolit el nombre màxim de places d'una activitat extraescolar, s'obrirà una llista d'espera.

Només es permetrà la inscripció d'un/a alumne/a amb necessitats educatives especials (NESE) per grup, per tal de garantir una atenció adequada i personalitzada.

Els alumnes que no estiguin inscrits al Centre hauran d'abonar una matrícula de 40 € en concepte de despeses d'assegurança.

Els rebuts es cobraran exclusivament mitjançant domiciliació bancària durant els primers deu dies de cada mes.

En cas de devolució d'un rebut, la persona titular haurà d'assumir l'import de les comissions establertes per l'entitat bancària.

El pagament de les mensualitats s'efectuarà íntegrament segons les quantitats assignades. Només en el cas que una absència justificada superi la meitat de les sessions del període, s'aplicarà una reducció del 50% de la quota.

El Col·legi Episcopal es reserva el dret d'ajornar o anul·lar qualsevol activitat que no assoleixi el nombre mínim d'inscrits. En cas d'anul·lació d'una activitat ja iniciada, el Centre ho comunicarà amb un mínim de 15 dies d'antelació, garantint la finalització del trimestre.

## INFORMACIONS ESPECÍFIQUES

En les activitats de caràcter extraordinari i/o de durada inferior a 3 mesos (packs, cursets, colònies, Parc de Nadal,...) el Col·legi realitzarà convocatòries específiques durant les dades assenyalades en el programa i on s'especificarà tota la informació referent al contingut de l'activitat, horaris i períodes d'inscripció.



**Col·legi Episcopal**  
Lleida

[CEPISCOPAL.ORG](http://CEPISCOPAL.ORG)

**COL·LEGI EPISCOPAL DE LLEIDA**  
Doctor Combelles, 38  
25003 Lleida  
T. 973 26 31 00  
[cepiscopal@cepiscopal.org](mailto:cepiscopal@cepiscopal.org)

